



Bretz

TRUE CHARACTERS

04

# TERATAI



12

# EDGY



—  
02  
—

20

# ECLAIR



28

# DISQUO



—  
03  
—



TERATAI



G 106 TERATAI ▶ 306 CM ▼ 181 CM ▲ 80 CM  
STOFF · FABRIC · TISSU 66 8430

# ESCAPE FROM THE WORLD

Teratai is your place for the small get-away in between. And for the bigger one - if necessary. Teratai unfolds in a room like an exotic water lily and turns into your own personal oasis. Softly curved - from its seams to its form - the poetically - emotional sofa seems to be sculptural and tranquil. **Belong to the world.**

Teratai ist Dein Platz für die kleine Flucht zwischendurch. Und für die Große - wenn's mal sein muss. Wie eine exotische Seerose entfaltet sich Teratai im Raum und wird zu Deiner persönlichen Oase. Sanft geschwungen - von den Nähten bis zur Form - wirkt das poetisch-emotionale Sofa skulptural und in sich ruhend. **Belong to the world.**



G 106 TERATAI ▶ 306 CM ▼ 181 CM ▲ 80 CM  
STOFF · FABRIC · TISSU 66 8430





A 106 TERATAI ▶ 105 CM ▶ 93 CM ▶ 78 CM  
STOFF · FABRIC · TISSU 66 8430



C 106 TERATAI Ø 66 CM ▶ 38 CM  
STOFF · FABRIC · TISSU 66 8430



Z 106 LI TERATAI ▶ 312 CM ▶ 190 CM ▶ 80 CM  
STOFF · FABRIC · TISSU 64 1978

# ÉCHAPPEZ - VOUS

Teratai est idéal pour vous échapper et prendre un peu de recul, voire pour en prendre beaucoup. Tel un nymphéa exotique, le canapé Teratai se dévoile dans la pièce et devient votre oasis personnelle. Laissez-vous bercer doucement. Des coutures à sa forme, ce canapé se montre poétique et apaisant. **Belong to the world.**



H 106 LI TERATAI ▶ 299 CM ▶ 190 CM ▶ 80 CM  
STOFF · FABRIC · TISSU 66 8430



## FACTS & HIGHLIGHTS

- Die persönliche Oase für Zuhause mit ikonischer Formensprache
- Gerade Elemente können problemlos mit organischen Elementen kombiniert werden
- Für mehr Komfort: Hoher Rücken mit integrierter Nierenstütze
- Bretz-Handarbeit für beste Qualität: Aufwendig im Quiltingverfahren verarbeiteter Bezug
- Sanfte Plastizität durch leichte, punktuelle Einzüge im Sitz
- A personal oasis for the home in an iconic style
- Straight elements can easily be combined with more organically shaped ones
- For more comfort: high back with an integrated kidney support
- Bretz handcraft stands for great quality: an elaborate quilted cover
- Soft plasticity due to point by point indentations in the seat
- L'oasis personnelle pour le domicile, avec un style emblématique
- Les éléments droits peuvent être combinés sans problème aux éléments organiques
- Pour plus de confort : dossier plus haut avec support lombaire intégré
- L'artisanat Bretz garantit la meilleure qualité : housse en contrepointe de qualité supérieure
- Plasticité souple grâce à des inserts ponctuels dans l'assise

COLLECTION TERATAI



F 106 TERATAI ▶ 256 CM ▼ 134 CM ▲ 80 CM  
STOFF · FABRIC · TISSU 66 8480



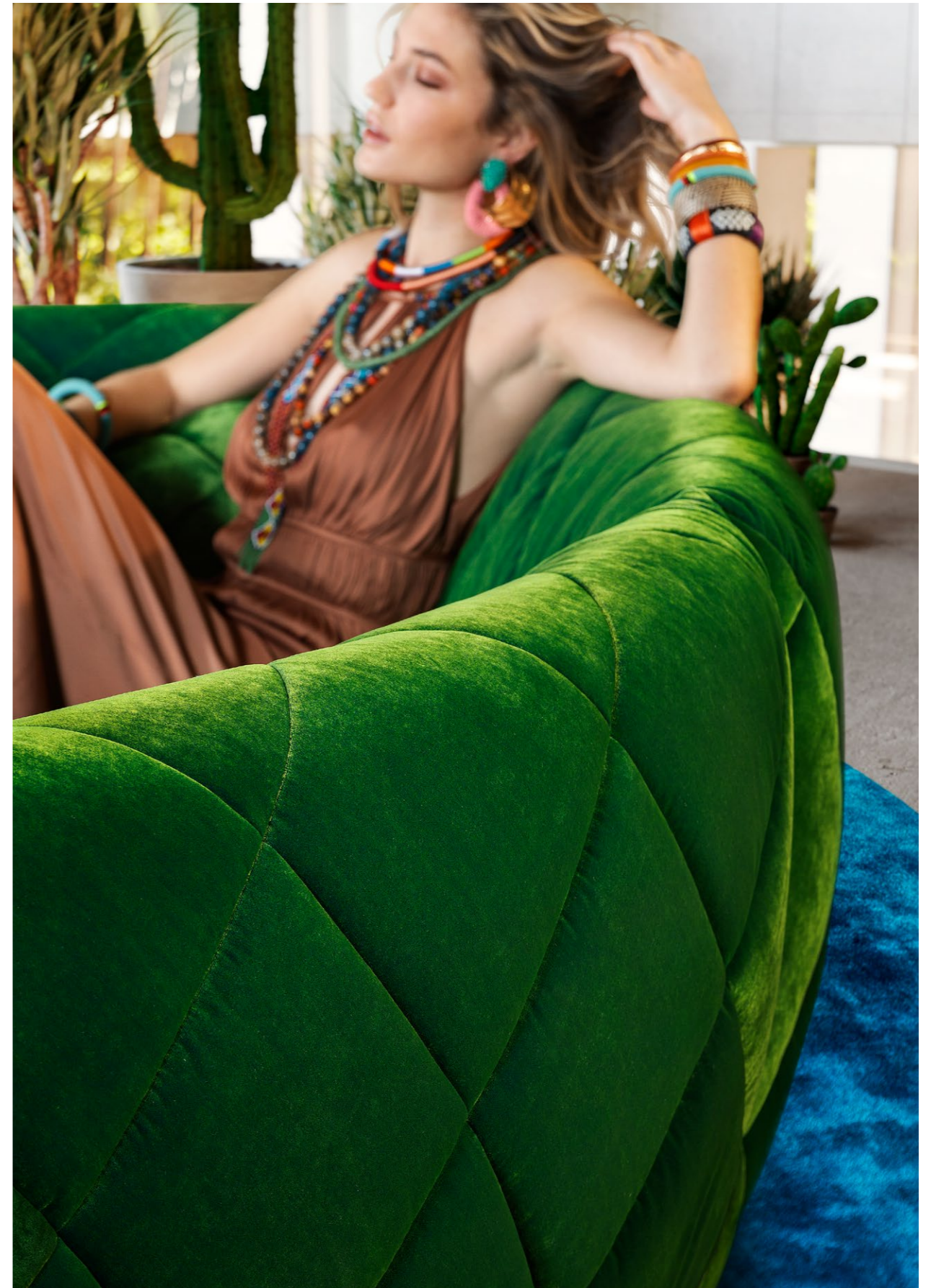
C 106 TERATAI Ø 66 CM ▲ 38 CM  
STOFF · FABRIC · TISSU 66 8480

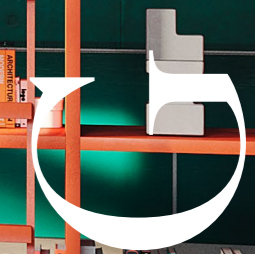


A 106 TERATAI ▶ 105 CM ▼ 93 CM ▲ 78 CM  
STOFF · FABRIC · TISSU 66 8480



G 106 TERATAI ▶ 306 CM ▼ 181 CM ▲ 80 CM  
STOFF · FABRIC · TISSU 66 8480





DESIGN: Pauline Junglas COLOUR: Amalfi, Blue moss LINK: [bretz.de/edgy](https://bretz.de/edgy)



U-TN-RK-RE 107 EDGY ▶ 297 CM ▾ 135 CM ▲ 72 CM  
STOFF · FABRIC · TISSU 64 1922 / 65 0322

# THE NONCONFORM CONFORMIST

Echte Charakterköpfe haben Ecken und Kanten und lieben ihre Freiheit. Warum also nicht um 3 Uhr nachts mal eben das Wohnzimmer auf den Kopf stellen? Schließlich hat ein Perspektivenwechsel noch niemandem geschadet. Stellt sich nur die Frage: Récamière links, Récamière rechts? Rückenlehne, ja, nein, vielleicht? Ganz egal, denn Edgy verbindet mit seiner klaren, konstruktiven Art maximale Freiheit mit maximaler Cosyness! **It's hip to be square.**



Y 107 RE EDGY ▶ 297 CM ▾ 215 CM ▲ 72 CM  
STOFF · FABRIC · TISSU 64 1922 / 65 0322

Real character heads are edgy and rough; and they love their freedom. So why not turn the living room upside down at 3 AM? A change in perspective never did anyone any harm anyway. The only question is: Récamière left, Récamière right? Back rest, yes, no, maybe? It doesn't really matter, because Edgy combines the maximum of freedom with the maximum of cosiness because of its clear and constructive nature! **It's hip to be square.**



Y 107 RE EDGY ▶ 297 CM ▾ 215 CM ▲ 72 CM  
STOFF · FABRIC · TISSU 64 1922 / 65 0322



# LE CONFORMISTE NON CONFORME

Les caractères forts ont des angles et des bords très marqués et aiment leur liberté. Pourquoi ne pas réorganiser totalement le salon à 3 heures du matin ? Après tout, un changement de perspective n'a jamais fait de mal à personne. Reste à se poser les questions suivantes : méridienne à gauche ou à droite ? des dossiers, oui, non, peut-être ? Peu importe, car Edgy réunit tout dans un condensé clair de liberté et de cocooning. **It's hip to be square.**



F 107 EDGY ▶ 270 CM ▼ 135 CM ▲ 72 CM  
STOFF · FABRIC · TISSU 61 9426 / 63 1524



F 107 EDGY ▶ 270 CM ▼ 135 CM ▲ 72 CM  
STOFF · FABRIC · TISSU 61 9426 / 63 1524

C 107 D EDGY ▶ 122 CM ▼ 82 CM ▲ 40 CM  
STOFF · FABRIC · TISSU 61 9426



Z 107 LI EDGY ▶ 309 CM ▼ 215 CM ▲ 72 CM  
STOFF · FABRIC · TISSU 61 9426 / 63 1524

EDGY



T-TN-U-TD-RK-RE-RM-SREK 107 EDGY ▶ 432 CM ▼ 297 CM ▲ 72 CM  
STOFF · FABRIC · TISSU 64 1985

**FACTS & HIGHLIGHTS**

- Super flexibel, weil das Leben nie stillsteht: Modulares System beruhend auf einem 40 cm Raster mit 3 Modultiefen: 122 / 162 / 202 cm und 3 Modulbreitenbreiten: 122 / 162 / 202 cm
- Nachträglich veränderbar durch ab- und/oder ummontieren der Lehnenelemente
- Fest montierbare Lehnen sowie flexible Auflagerollen mit Rollback Effekt
- Spannender Materialmix von Sitz zu Rücken möglich für noch mehr gestalterische Freiheit

- Super flexible because life never stands still: modular system based on a 40 cm grid, with 3 module depths of: 122 / 162 / 202 cm and 3 module widths of: 122 / 162 / 202 cm
- Suitable for subsequent changes due to arm/backrests which can be taken off and/or repositioned
- Arm/backrests can be installed firmly, flexible support rollers with "rollback effect" exist as well
- Exciting mixture of materials in between seat and backrest possible - for even more creative freedom

- Ultra-flexible, parce que la vie est toujours en mouvement : système modulaire basé sur une trame de 40 cm avec trois profondeurs de module : 122 / 162 / 202 cm et trois largeurs de module : 122 / 162 / 202 cm
- Modifications ultérieures possibles grâce à la capacité à démonter et changer les éléments d'appui
- Appuis fixes et rouleaux de surface flexibles avec effet Rollback
- Possibilité de mélange parfait de matériaux de l'assise au dossier pour une liberté créatrice encore démultipliée



Q 107 LI EDGY ▶ 297 CM ▼ 175 CM ▲ 72 CM  
STOFF · FABRIC · TISSU 64 1985



Z 107 LI EDGY ▶ 309 CM ▼ 215 CM ▲ 72 CM  
STOFF · FABRIC · TISSU 61 9487 / 63 1584



**DESIGN:** Dagmar Marsetz **COLOUR:** Swimming pool, Malachit, Maledives **LINK:** [bretz.de/eclair](https://bretz.de/eclair)

# ECLAIR

# FINE AND MELLOW



W 129-180 ECLAIR (SET 3) ▶ 283,5 CM ▼ 224 CM ▲ 147 CM  
STOFF · FABRIC · TISSU 65 BOH73 / 65 BOH71 / 65 BOH75



W 129-180 ECLAIR (SET 3) ▶ 283,5 CM ▼ 224 CM ▲ 147 CM  
STOFF · FABRIC · TISSU 65 BOH73 / 65 BOH71 / 65 BOH75



W-129-180 ECLAIR ▶ 196 CM ▼ 216 CM ▲ 55 - 59 CM  
STOFF · FABRIC · TISSU 65 BOH76



WASSERFALL 129  
RP200, RP180, RP160, RP140, RP120, RP100, RP80  
STOFF · FABRIC · TISSU 65 BOH86 / 65 BOH78 / 65 BOH75 /  
65 BOH73 / 65 BOH70 / 65 BOH41 / 65 BOH63

Wie man sich bettet, so träumt man. Und nirgendwo so süß wie in unserem Bett Éclair! Das arkadenförmige Betthaupt ist dabei so vielfältig wie die größte Auswahl der besten Pâtisseries von Paris. So wird ECLAIR zu mehr als einem Bett: Es wird zu einem plastischen Ornament im Raum! **"Sweet dreams are made of this."**

You made your bed, now dream in it. And nowhere is dreaming sweeter than in our Eclair! The arcade-shaped headboard is as diverse as the selection of patisseries in Paris. That's how ECLAIR turns into more than a bed, by shifting into a plastic ornament in the room! **"Sweet dreams are made of this."**

# COMME UN COQ EN PÂTE

Comme on fait son lit, on se couche. Et cela ne peut pas être plus plaisant que dans notre lit Éclair ! La tête de lit en accordéon est aussi polyvalente que le choix des meilleurs pâtisseries de Paris. Ainsi, ECLAIR est bien plus qu'un simple lit : c'est un ornement décoratif de la pièce ! **«Sweet dreams are made of this.»**



W 129B-180 ECLAIR (SET 2.2) ▶243 CM ▼224 CM ▲147 CM  
STOFF · FABRIC · TISSU 65 BOH54 / 65 BOH58 / 65 BOH74



W 129-180, 1 × RP129-200-2 ECLAIR ▶200,5 CM ▼216 CM ▲128 CM  
STOFF · FABRIC · TISSU 65 BOH54



W 129-180, 1 × RP129-200-2 ECLAIR ▶200,5 CM ▼216 CM ▲128 CM  
STOFF · FABRIC · TISSU 65 BOH71



W 129-180, 2 × RP129-100-2, 1 × RP129-100 ECLAIR  
▶202,5 CM ▼216 CM ▲147 CM STOFF · FABRIC · TISSU 65 BOH71



W 129C-180 ECLAIR ▶243 CM ▼224 CM ▲127 CM  
STOFF · FABRIC · TISSU 65 BOH06

#### FACTS & HIGHLIGHTS

- Modularität durch kreative Anordnung der bogenförmigen Wandrückenpaneele (Eclairs): 4 bis 9 Eclairs im 40,5 cm Raster kombinierbar oder horizontal max. 2 Eclairs übereinander
- Einfache Wandmontage über eine Leiste
- Rückenpaneele bilden auch ohne Bettkasten dekorative Wandbilder oder Polsterrücken für bestehende Sitzelemente
- Bettkorpus auch ohne Rückenteil erhältlich. Ideal für Dachschrägen oder Einsatz frei im Raum
- Matratzen-Breiten: 160 / 180 / 200 cm
- Modularity through creative arrangement of the arched wall-back panels (Eclairs): 4 to 9 Eclairs in 40,5 cm grid can be combined, or a max of 2 Eclairs can be put horizontally
- Easy fitting to walls due to a bar
- Back panels can form decorative murals or upholstered backs for already existing seating elements, even without the bed base
- Bed corpus available without back part; ideal for sloping roofs or to be put in the middle of a room
- Mattress width: 160 / 180 / 200 cm
- Modularité grâce à la disposition créative des panneaux arrière en forme d'arche (éclairs) : 4 à 9 éclairs peuvent être combinés dans une trame de 40,5 cm ou 2 éclairs max. superposés à l'horizontale
- Montage mural simple au moyen d'une baguette
- Même sans sommier, les panneaux arrière constituent un panneau mural décoratif ou un support pour les éléments d'assise existants
- Corps de lit disponible également sans tête de lit. Idéal pour l'installation sous mansardes ou librement dans une pièce
- Largeurs de matelas : 160 / 180 / 200 cm



W 129A-180 ECLAIR (SET 1.2) ▶243 CM ▼224 CM ▲147 CM  
STOFF · FABRIC · TISSU 65 BOH84 / 65 BOH14 / 65 BOH76

COLLECTION DISQUO



DESIGN: Dagmar Marsetz COLOUR: Coral LINK: [bretz.de/disquo](https://bretz.de/disquo)

DISQUO

# ROUND AND ROUND

Mit unserem Beistelltisch DISQUO legen wir die heißesten Scheiben auf und bringen euch einen Hauch von "Studio 54" nach Hause. Der eklektische Farb- und Materialmix verbindet den rauschenden Lifestyle der Disco-Ära mit zeitgenössischem Beat!

**From disco to disquo.**

J 147H DISQUO P PETROL  
Ø 52 CM ▲ 53 CM



J 147L DISQUO CO CORAL  
Ø 90 CM ▲ 42 CM



J 147H DISQUO CO CORAL  
Ø 52 CM ▲ 53 CM

J 147L DISQUO P PETROL  
Ø 90 CM ▲ 42 CM



# ROUND AND ROUND

Our side table DISQUO lays down the hottest discs and brings a "Studio 54" feel into your home. The electric colour - and material-mix combines the roaring lifestyle of the disco age with a contemporary beat! **From disco to disquo.**

Avec notre table de chevet DISQUO et son plateau chaud, vous bénéficiez de l'ambiance «Studio 54» chez vous. Le mélange éclektique de couleurs et de matériaux combine le style de vie de l'époque disco et un style contemporain.

**From disco to disquo.**

- Große und kleine Disquo mit heißen Scheiben in the Mix
- Tischplatte: Eiche furniert, gebeizt und matt lackiert
- Untergestell: Diverse Scheibenelemente aus Holzwerkstoffen und Stahlrohr
- Materialvielfalt in den Obeflächen: Holzfurnier, Metall-Optik, farbige Lackierung

- Large and small Disquo with hot discs in the mix
- Tabletop: veneered oak, stained and lacquered matt
- Base frame: different disc elements made from wood and steel pipes
- A multitude of materials in the surfaces: wood veneer, metal optic, coloured varnish

- Grande ou petite table Disquo avec plateau chaud
- Plateau : chêne plaqué, décapé et peint mat
- Châssis : divers éléments de pied en bois et tubes d'acier
- Diversité des matériaux des surfaces : bois plaqué, aspect métallique, peinture colorée





BRETZ  
GERMAN MANUFACTURE  
SINCE 1895

HEAD OFFICE & SHOWROOM:  
ALEXANDER-BRETZ-STR. 2  
D-55457 GENSINGEN  
TEL +496727-895-0  
E-MAIL [INFO@BRETZ.DE](mailto:INFO@BRETZ.DE)

BRETZ SALES FLAGSHIPS & PARTNERS:  
[BRETZ.DE](http://BRETZ.DE)

f [BRETZSOFAS](https://www.facebook.com/BRETZSOFAS)  
i [@BRETZ\\_SOFA](https://www.instagram.com/BRETZ_SOFA)