

# CASSIA



**DOWNLOAD LINK:** [HTTPS://BRETZ.MEDIA/DE/DOWNLOAD/CASSIA-PRESSEMITTEILUNG/](https://bretz.media/de/download/cassia-pressemitteilung/)  
**KONTAKT:** MEIKE STEINBERG **TELEFON:** +49-172-614 36 01  
MEIKE.STEINBERG@BRETZ.DE | [HTTPS://BRETZ.DE](https://bretz.de) | [HTTPS://BRETZ.MEDIA](https://bretz.media)

**Bretz**

# CASSIA

Bretz



B 156 CASSIA ▶67 CM ▼57 CM ▲87 CM  
STOFF · FABRIC · TISSU 64 1985



B 156 CASSIA ▶67 CM ▼57 CM ▲87 CM  
STOFF · FABRIC · TISSU 64 1922



B 156 CASSIA ▶67 CM ▼57 CM ▲87 CM  
STOFF · FABRIC · TISSU 64 1916



B 156 CASSIA ▶67 CM ▼57 CM ▲87 CM  
STOFF · FABRIC · TISSU 64 1968



B 156 CASSIA ▶67 CM ▼57 CM ▲87 CM  
STOFF · FABRIC · TISSU 64 1984

# CASSIA



B 156 CASSIA ▶ 67 CM ▼ 57 CM ▲ 87 CM  
STOFF · FABRIC · TISSU 64 1978



B 156 CASSIA ▶ 67 CM ▼ 57 CM ▲ 87 CM  
STOFF · FABRIC · TISSU 64 1934

CASSIA

# CASSIA

ZIMTBLÜTE

ist abgeleitet von der Zimtkassie.  
Eine Pflanzenart aus der Gattung  
Cinnamomum. Sie liefert das sogenannte  
Cassiazimt Gewürz.



# CASSIA

Bretz

## MOTIV

Cassia ist die perfekte Ergänzung zu unserer Dining Serie. Ob als kleiner Beistellsessel oder als Esstischstuhl. Ein Stuhlsessel mit geschwungener Rücken- und Sitzschale und flexiblem Drehgestell.



CASSIA

Bretz



## KOMBINATIONEN

Cassia eignet sich auch gut für monochrome Farbzusammenstellungen zu Colourblocking Sitzgruppen in unseren neuen, robusten und sanft schimmernden Velours-Bezügen HAPPY VELVET.



# CASSIA

Cashmere



CASSIA CHAIR B156

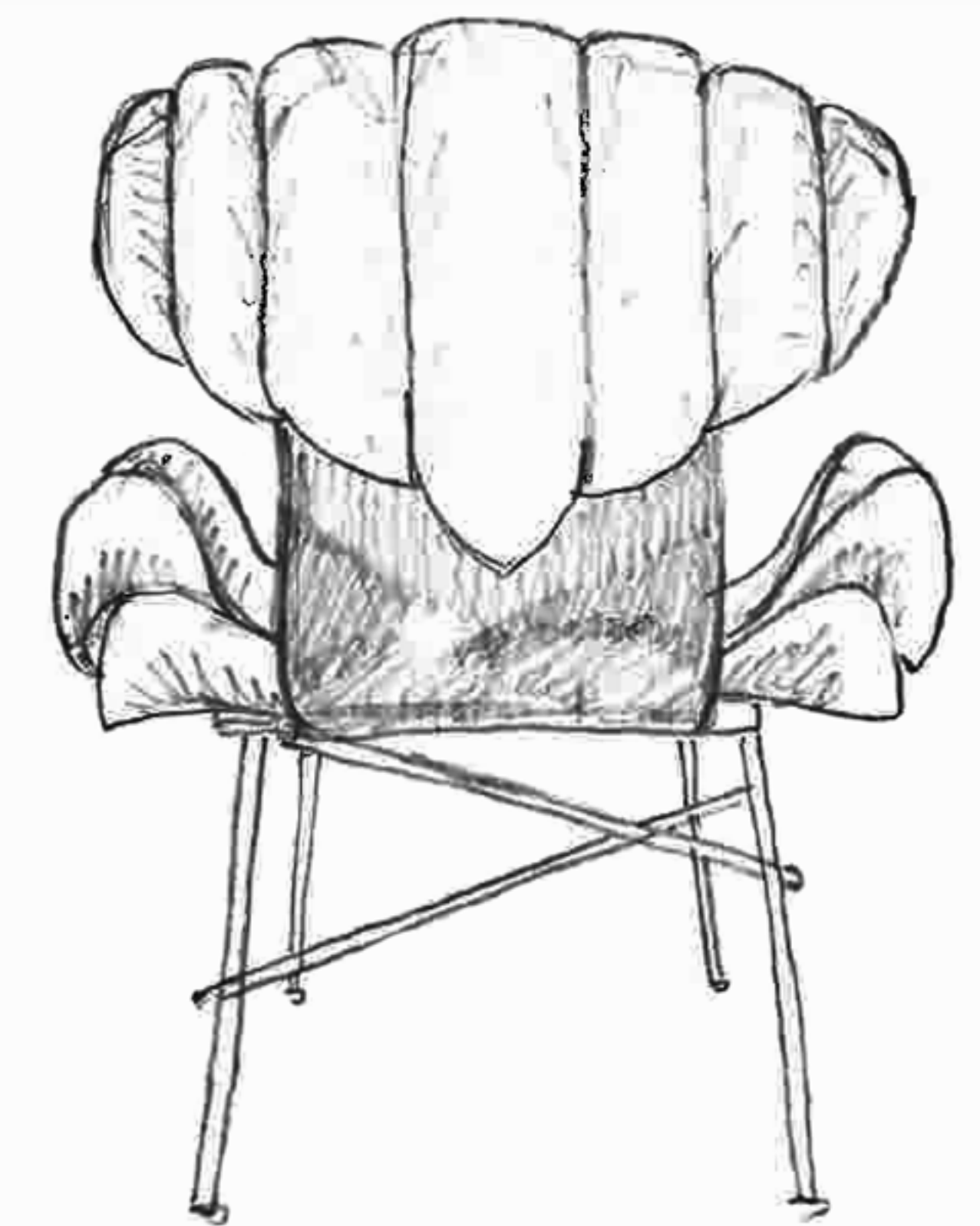
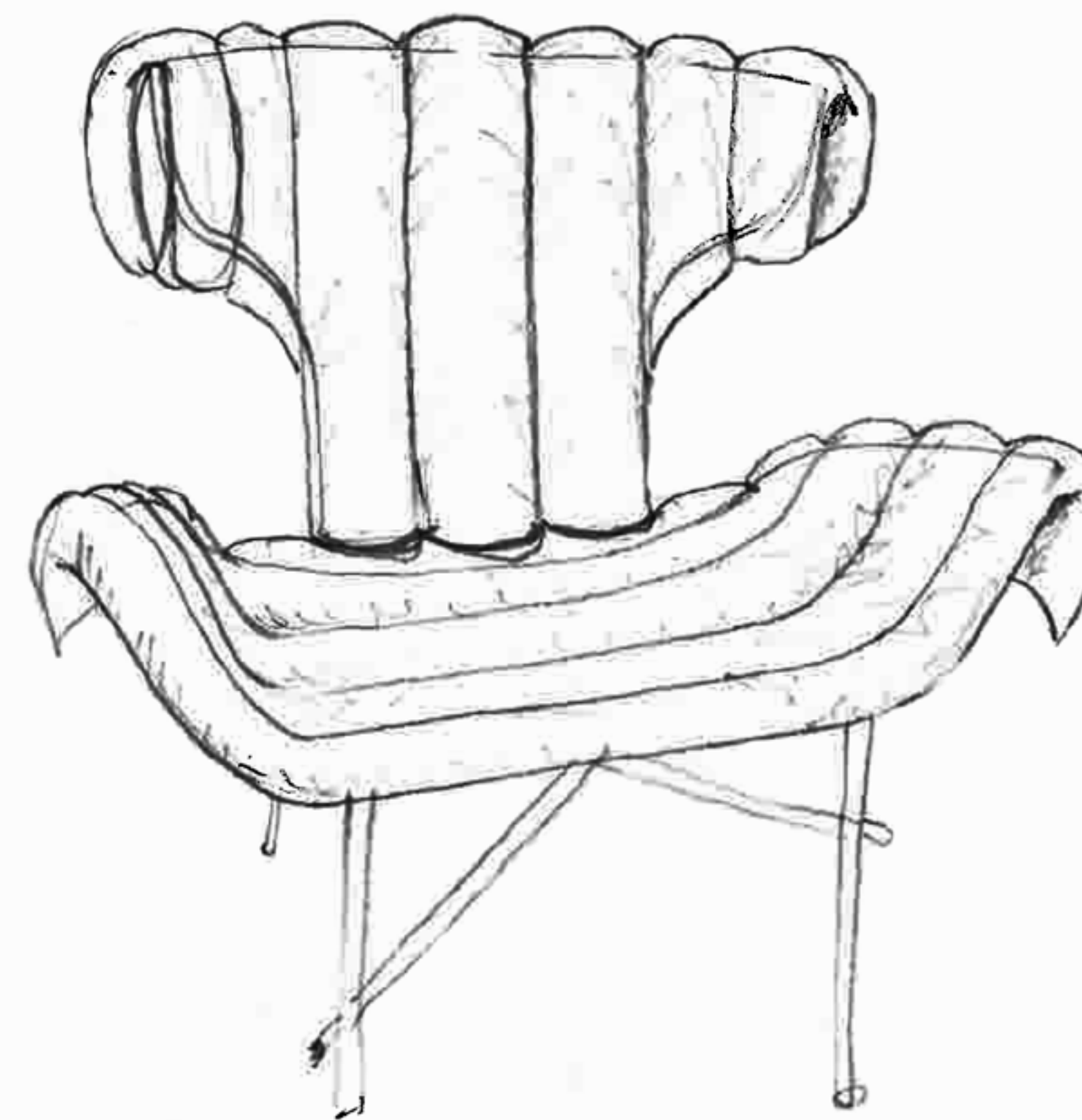
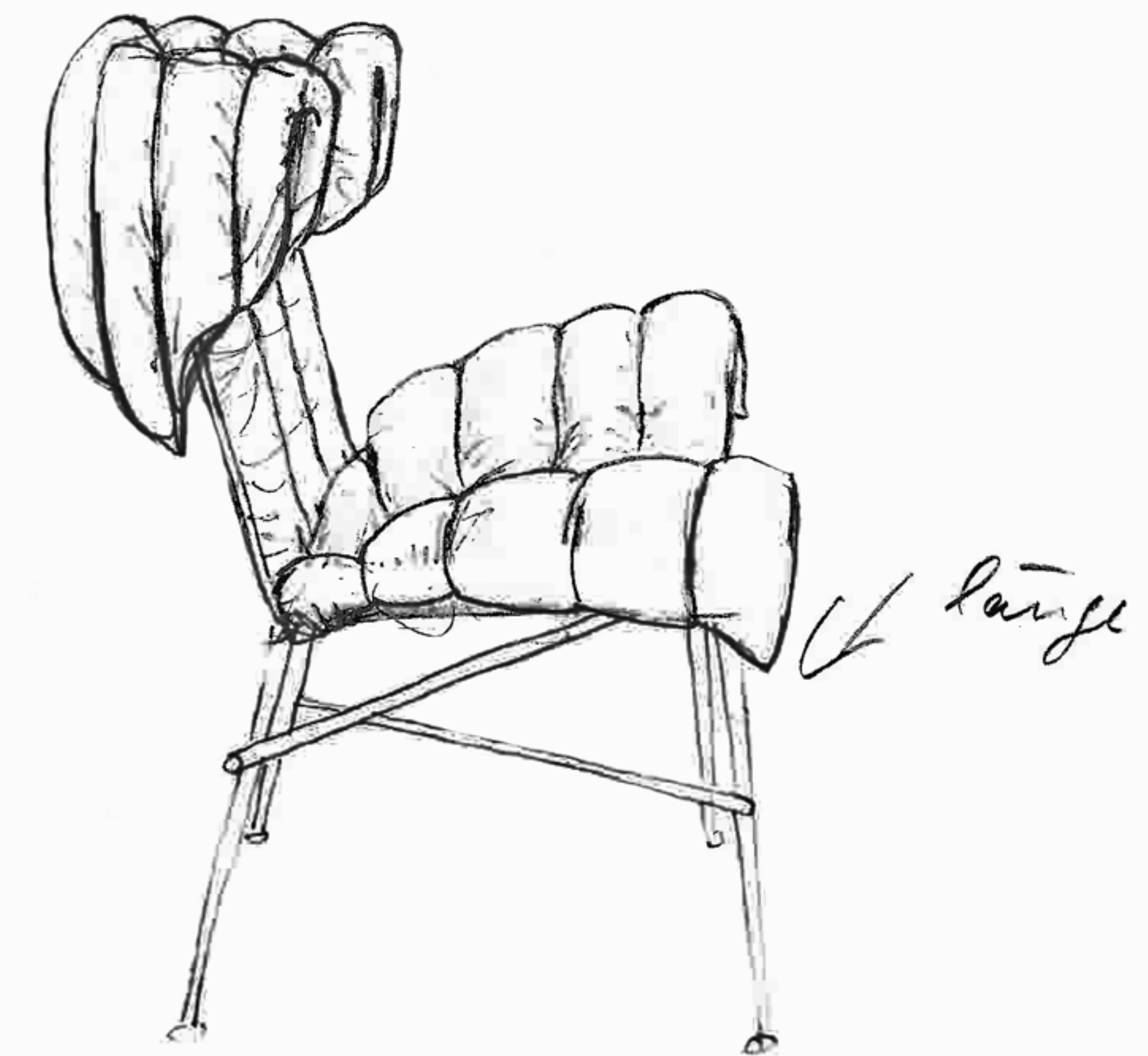
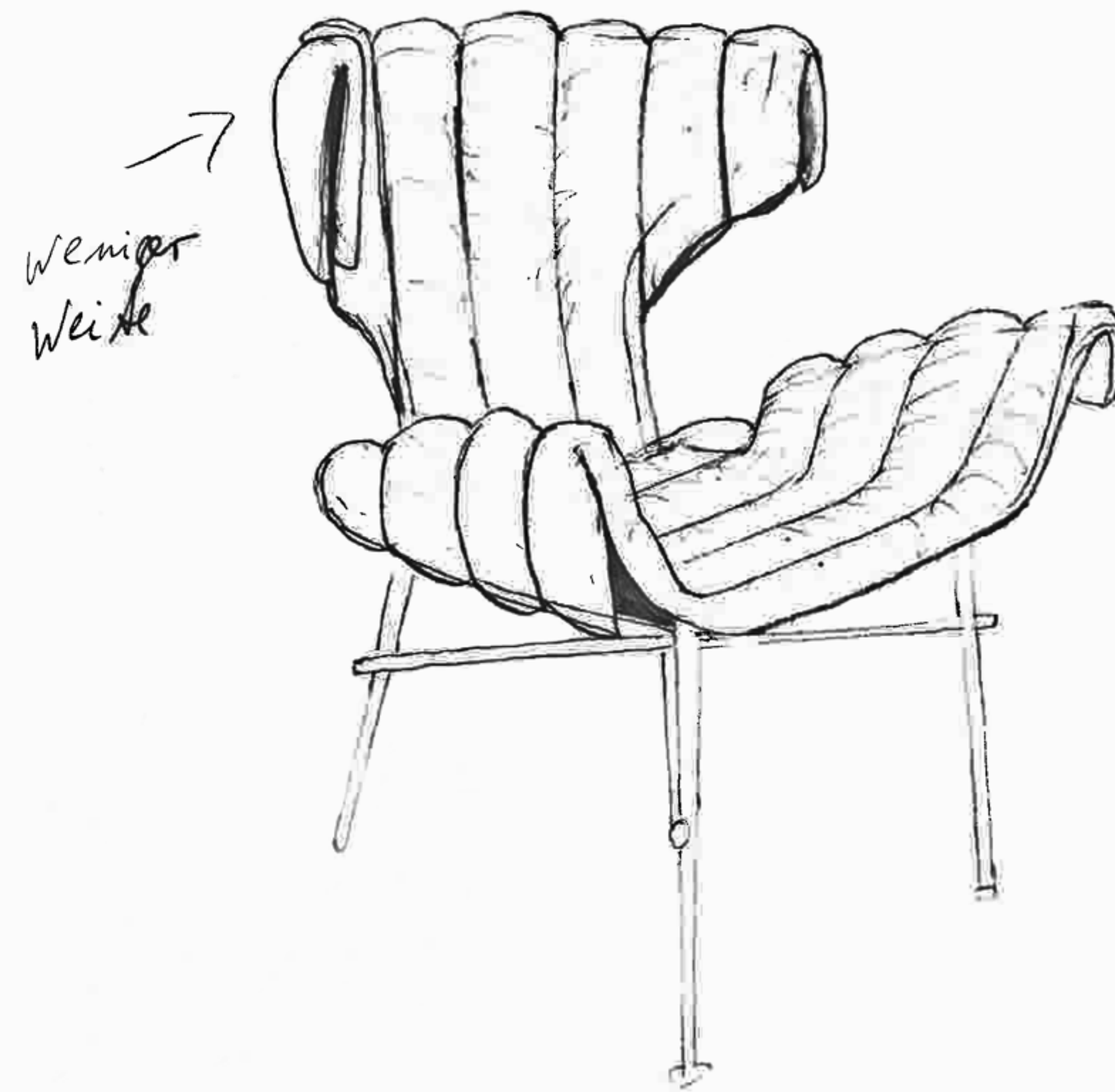
▶67 CM   ◀57 CM   ▲87 CM  
STOFF • FABRIC • TISSU 641985

# CASSIA

## DESIGN

Die Gestalt des Stuhls ist abgeleitet von der einer Blüte. Die symbolhafte Form und die Verwendung von monochromen und leuchtenden Farben der Velourstoffe geben dem Stuhl einen Pop-Art Touch.

Das Möbelobjekt ist definiert durch eine geschwungene Rücken- und Sitzschale. Die Elemente schmiegen sich an den Körper und umarmen ihn behütend.



*S. Hen*



# CASSIA

# Bretz



## DESIGN

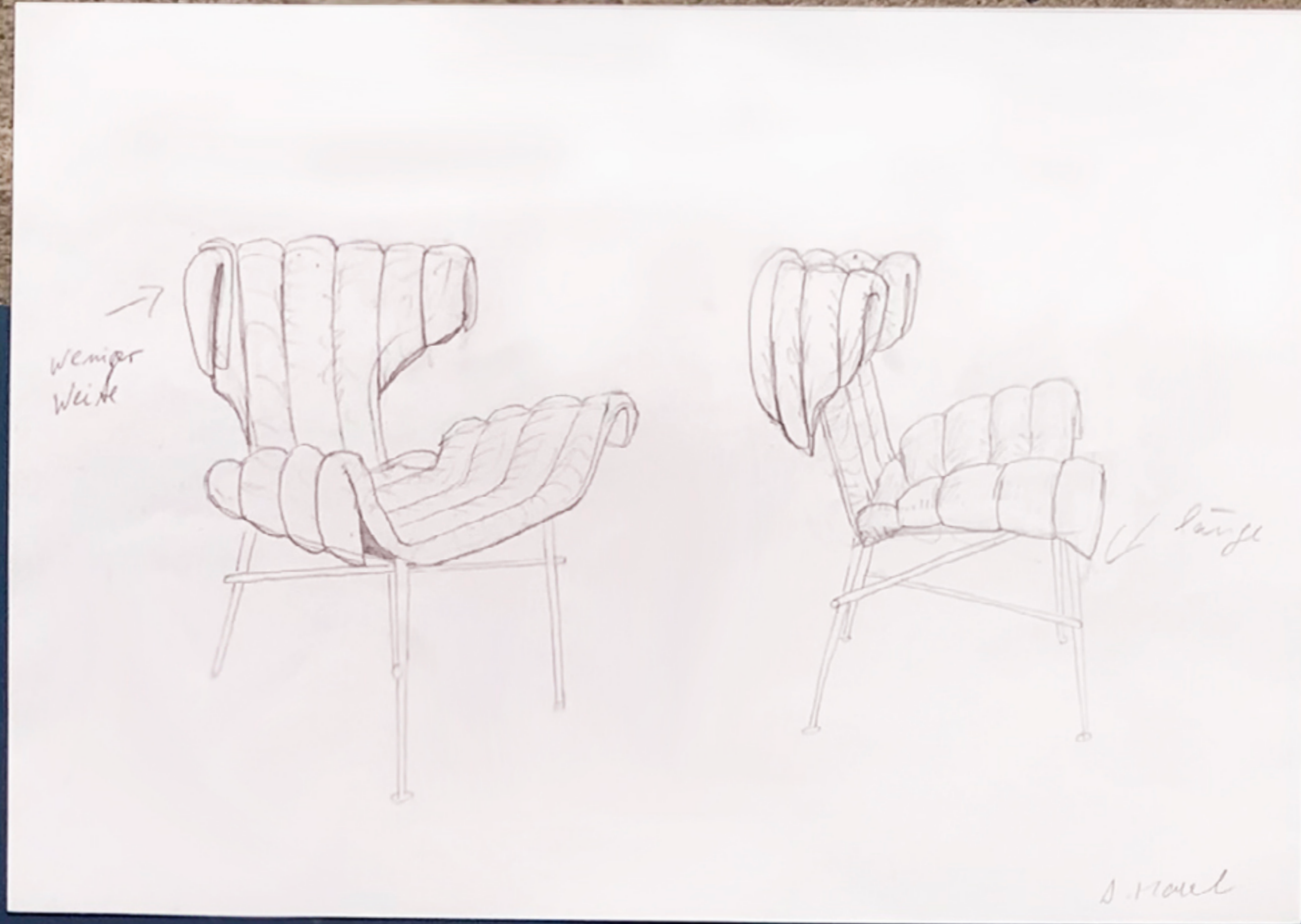
Lineare Einzüge im Rücken und Sitz betonen die symmetrische Anmutung einer Blütenstruktur.

Der Name Cassia (Zimtblüte) unterstützt das Erscheinungsbild in seiner Intention. Die linearen unregelmäßigen Einzüge erinnern auch an Cassiazimtstangen, die Gewürzrinde der Zimtkassie.

Das drehbare, mattschwarz pulverbeschichtete Untergestell macht Cassia besonders flexibel und kommunikativ.

CASSIA

Bretz



## HANDWERK

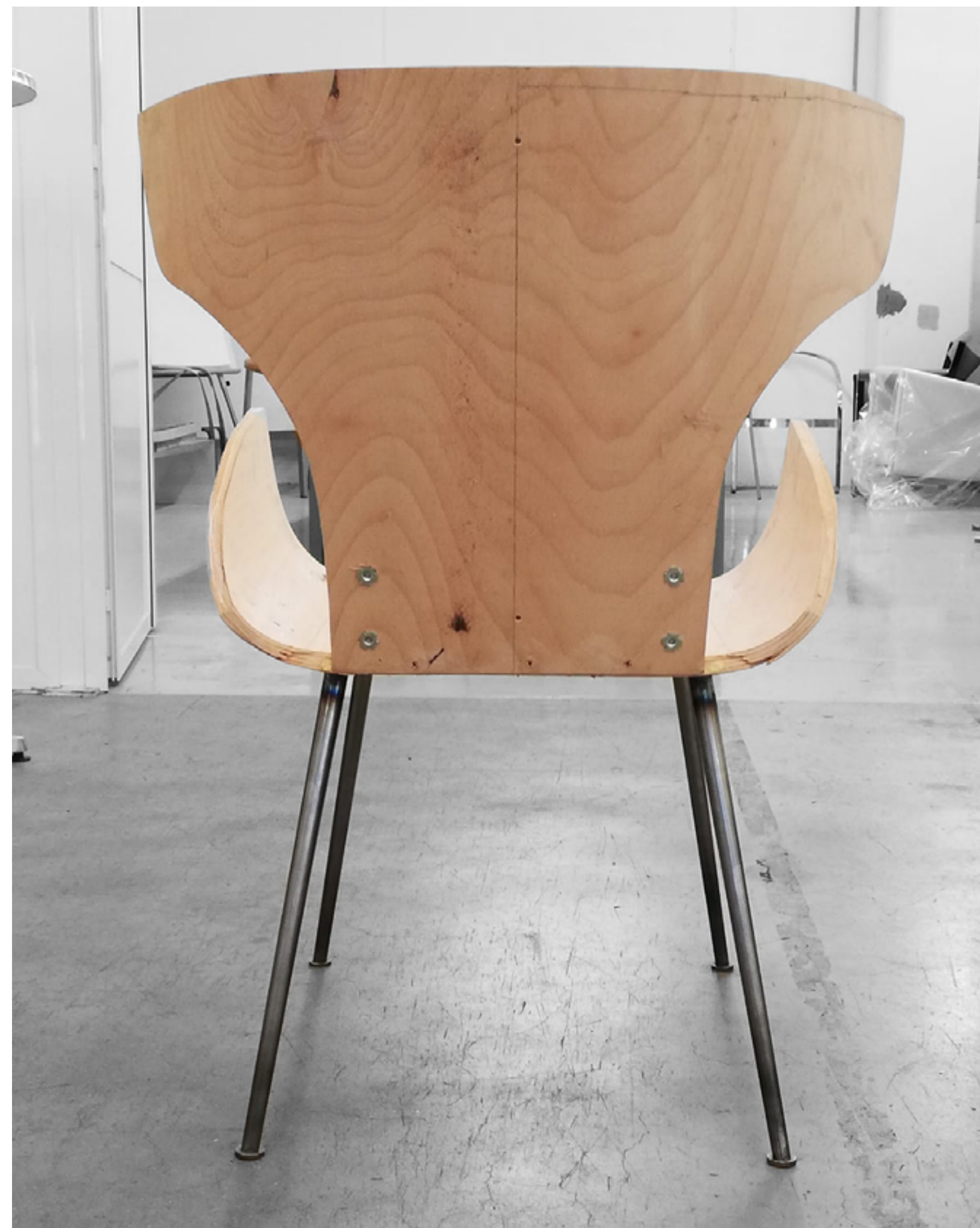
Im Prototypenbau wurden die finalen Proportionen, Rundungen und die Neigung fein austariert. Die Arbeit am Holzgestell in 1:1 ist dabei unerlässlich. In vielen kleinen Einzelschritten wurden so mit Schablonen und 3D Unterstützung die grundlegende Form und die Details herausgearbeitet.

Parallel zu dem Prozess werden die ersten Schnitte erprobt. Diverse Wattierungen und Schäume werden miteinander kombiniert, Kräuselungen mit unterschiedlichen Radien ausgetestet und Nähte werden zurechtgerückt. So dass am Ende alles richtig sitzt und auch an seinem Platz bleibt.



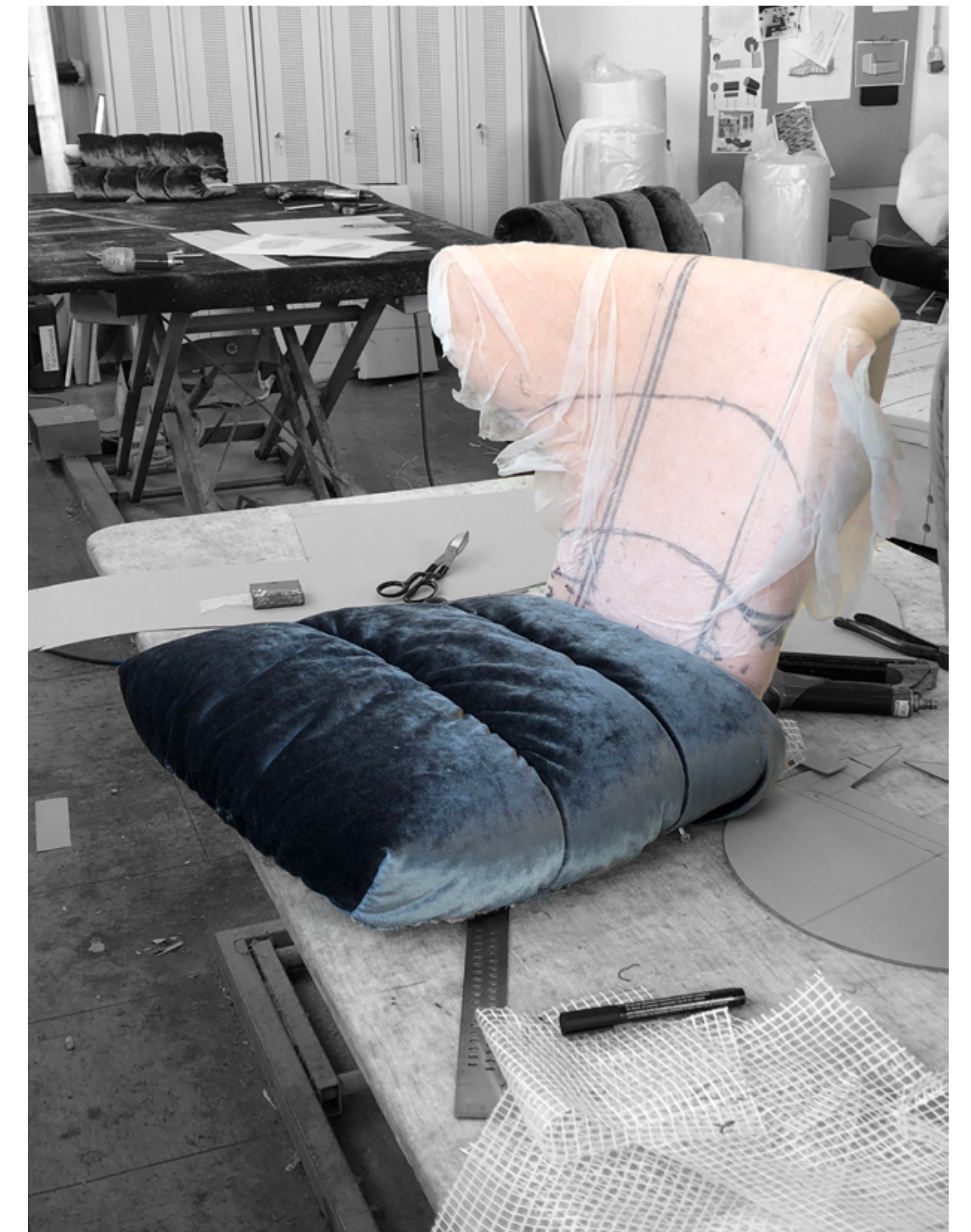
CASSIA  
ENTWICKLUNG

Bretz



CASSIA  
ENTWICKLUNG

Bretz



# CASSIA

DETAILS

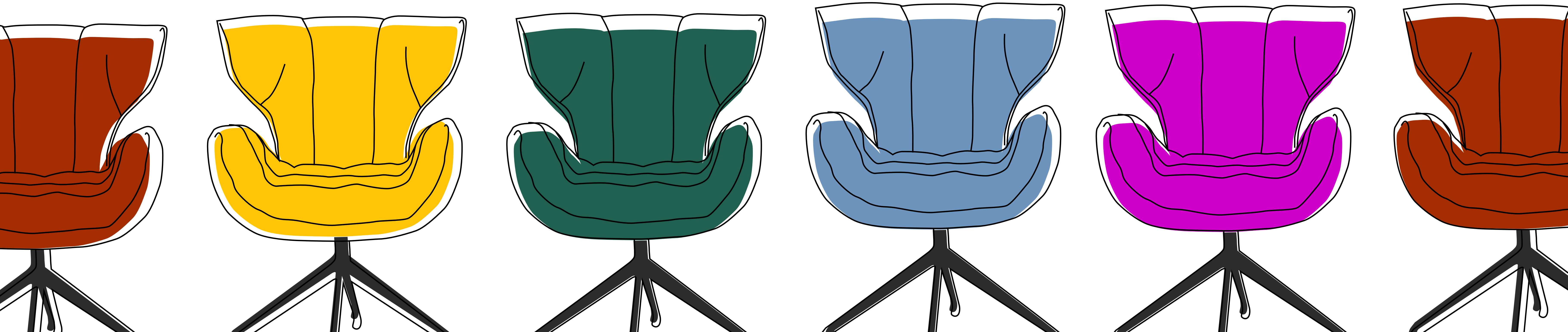




# CASSIA

## FACTS & HIGHLIGHTS

- Flexibler Hybrid aus Stuhl und Sessel: Super bequem, um extra-lange gemütlich mit Freunden am Tisch zu sitzen
  - Lineare Einzüge an Rücken und Sitz betonen die Symmetrie einer Blütenstruktur
  - Legere Polsterung und Blütenform schmiegen sich um den Körper
  - Für die direkte Kommunikation am Tisch: Drehbares, mattschwarz pulverbeschichtetes Untergestell
- 
- A versatile (arm)chair hybrid and a super-comfortable way to enjoy extra-long get-togethers around the table
  - Linear pleats on the back and seat mirror the natural symmetry of flowering plants
  - The body is enfolded by the light, blossom-like upholstery
  - Fitted on a swivelling, powder-coated base in matt black - for non-nonsense talk at the table
- 
- Modèle chaise / fauteuil hybride flexible: super-confortable pour s'asseoir à table avec des amis en toute convivialité
  - Les renforcements linéaires du dossier et de l'assise soulignent la symétrie d'une structure florale.
  - Le rembourrage léger en forme de fleur forme un écrin autour du corps
  - Pour la communication directe à table - support pivotant, peinture poudrée noire matte!





# CASSIA CHAIR

**Bretz**



**Design:** Dagmar Marsetz  
Designer | Dipl. Designerin

**DOWNLOAD LINK:** [HTTPS://BRETZ.MEDIA/DE/DOWNLOAD/CASSIA-PRESSEMITTEILUNG/](https://bretz.media/de/download/cassia-pressemitteilung/)  
**KONTAKT:** MEIKE STEINBERG **TELEFON:** +49-172-614 36 01  
MEIKE.STEINBERG@BRETZ.DE | [HTTPS://BRETZ.DE](https://bretz.de) | [HTTPS://BRETZ.MEDIA](https://bretz.media)

