

CASSIA



DOWNLOAD LINK: [BRETZ.MEDIA/DE/DOWNLOAD/CASSIA-LOUNGECHAIR-PRESSEMITTEILUNG/](https://www.bretz.de/de/download/cassia-loungechair-pressemitteilung/)

KONTAKT: MEIKE STEINBERG **TELEFON:** +49-172-614 36 01

MEIKE.STEINBERG@BRETZ.DE | BRETZ.DE | BRETZ.MEDIA

Bretz

CASSIA

LOUNGECHAIR

Im Vertrauen passieren die intimsten Gespräche. Zu einer solchen Form kommunikativer Geborgenheit lädt der Cassia Loungechair, der sich ähnlich wie die **Zimtkassie** öffnet und gleichzeitig umschließt.

Seine **geschwungene Form** behütet Menschen wie Geheimnisse, sanft platziert zwischen **Faltenlegung und linearen Einzügen**. Das Untergestell, auf dem der Stuhlsessel sich sowohl drehen, als auch neigen kann, ermöglicht Konversationen mit buchstäblicher Hingabe.

Der **Cassia**
Loungechair wurde
in Anlehnung an den
Bretz Cassia Stuhl
entworfen.



B 156 CASSIA ▶67 CM ▼57 CM ▲87 CM
STOFF · FABRIC · TISSU 64 1968
FUSS · FEET · PIED 88



C 156 CASSIA ▶61 CM ▼45 CM ▲38-40 CM
STOFF · FABRIC · TISSU 65 9622
FUSS · FEET · PIED 82



A 156 CASSIA ▶85 CM ▼88-95 CM ▲107 CM
STOFF · FABRIC · TISSU 65 9622
FUSS · FEET · PIED 82

Facts & Highlights

- Loungiger Sessel inspiriert von der Gestalt einer **Blüte**
- Geschwungene Sitz- und Rückenschale aus Formholz
- Integrierter Bonellfederkern für komfortablen Sitzkomfort
- Ausgestattet mit einer leichtgängigen **Dreh- & Wippmechanik**



A 156 CASSIA ▶85 CM ▼88-95 CM ▲107 CM
STOFF · FABRIC · TISSU 64 1985
FUSS · FEET · PIED 82



STOFF · RAINFOREST 66 8430



STOFF · GOLD GREEN 64 1978



STOFF · DEEP LAVENDER 66 9517

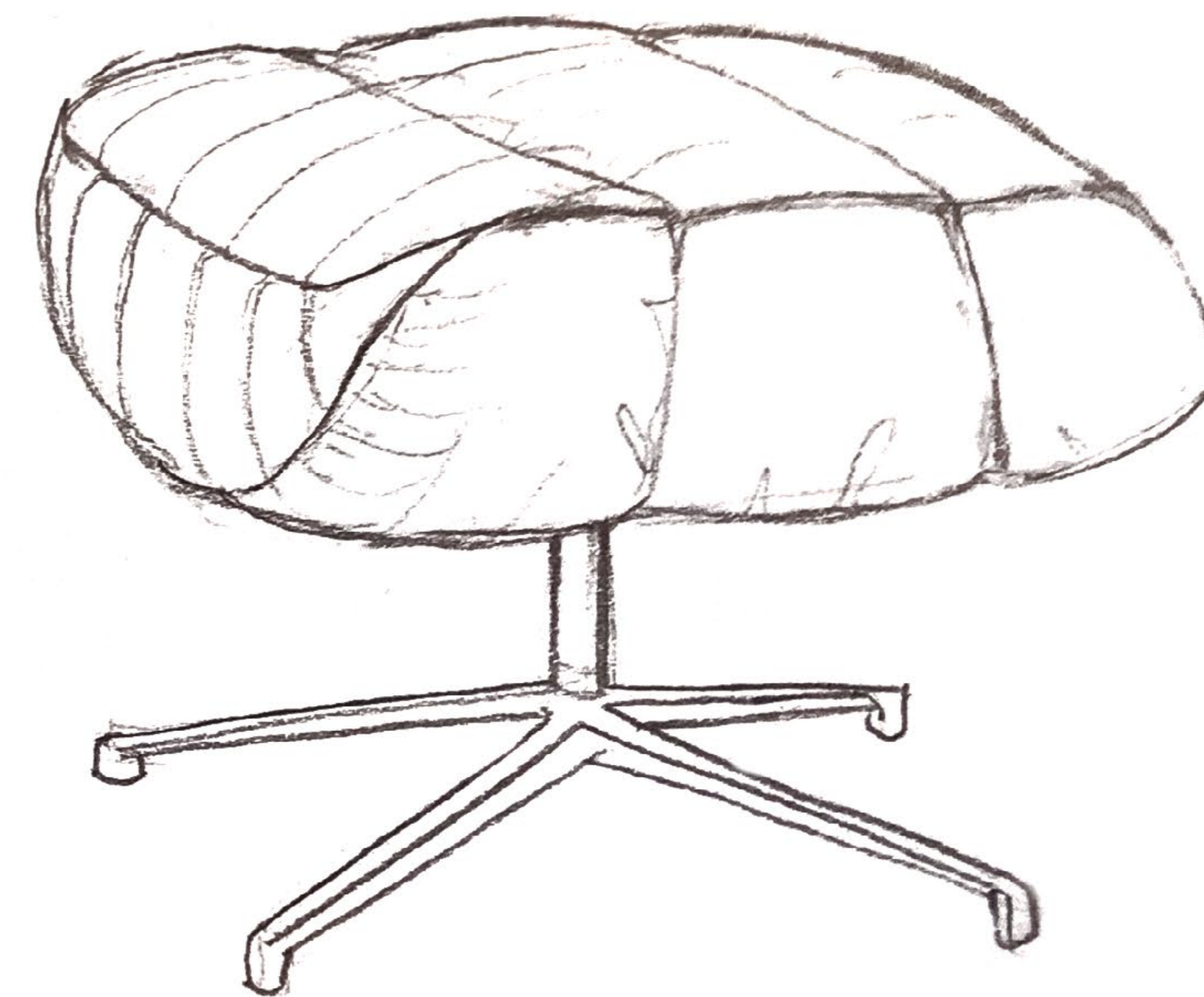


STOFF · KELLY GREEN 66 9533

COLLECTION CASSIA LOUNGECHAIR

*„ Die Einzüge
in Form von geschwungenen
Linien geben der Polsterung ihren
Halt und der Form ihren unverkenn-
baren Charakter “*

Design:
Dagmar Marsetz
Dipl. Designerin



Dagmar Marsetz

Der Designprozess

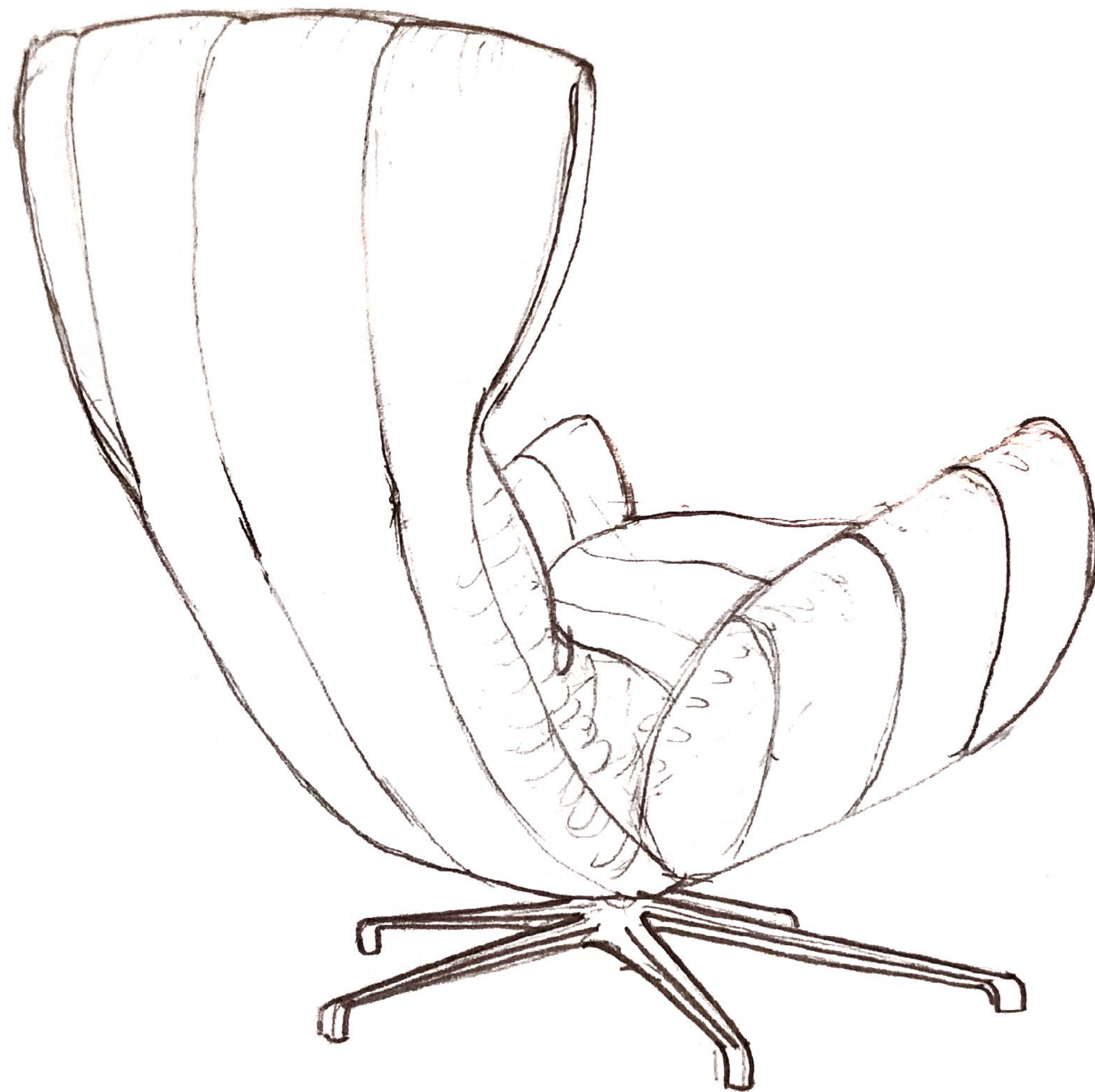
Die Herausforderung im Designprozess bestand darin die Gestalt des Cassia Stuhlsessels neu zu formulieren.

An einen Lounge Sessel stellt man in Puncto Komfort natürlich andere Ansprüche als an einen Polsterstuhl.

Somit war es uns besonders wichtig, dass man sich bequem in den Sitz fallen lassen kann. Dafür haben wir einen etwas höheren Sitzaufbau angelegt und einen **Bonellfederkern** integriert.

Die Proportionen der Arm- und Rückenlehne sind hochskaliert und für das entspannte Sitzen optimiert.

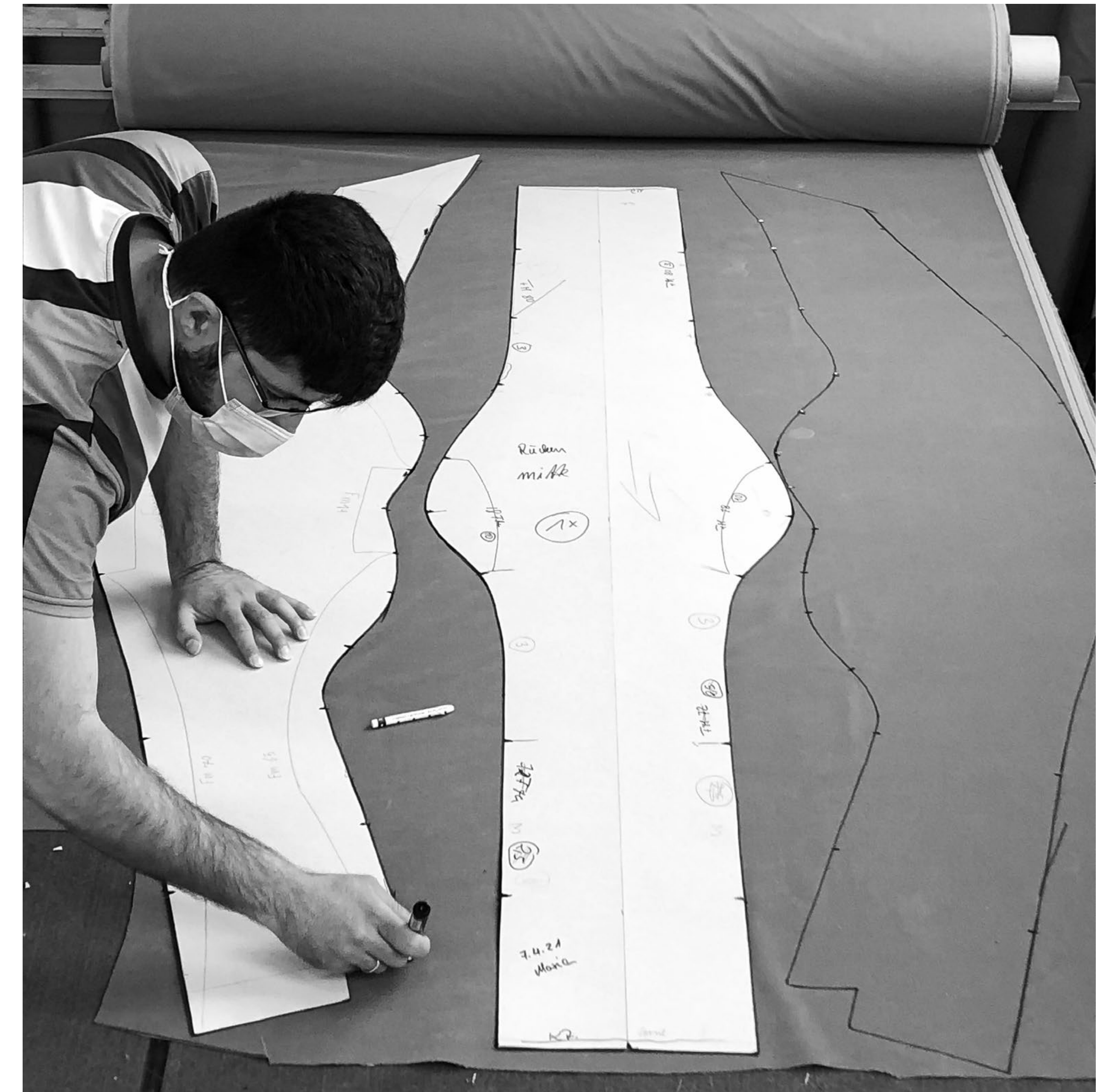
Die **Einzüge** in Form von geschwungenen Linien, geben der Polsterung seinen Halt und verleihen dem Design seinen Wiedererkennungswert.



Daymen Muehl



*Die ersten Entwurfsschritte:
Die Silhouette wird mittels von
farbigem Tonpapier ermittelt.*



Das Schnittbild wird von den Schablonen auf den Stoff übertragen

Hier wird die Lösung für ein Detail am Sitz ausprobiert

Eindrücke aus der Produktion



Eindrücke aus der Produktion





COLLECTION CASSIA LOUNGECHAIR

Dankeschön !



Design:
Dagmar Marsetz
Dipl. Designerin