

# CASSIA



**DOWNLOAD LINK:** [BRETZ.MEDIA/FR/CASSIA-LOUNGECHAIR-COMMUNIQUEES-DE-PRESSE/](https://bretz.media/fr/cassia-loungechair-communiqués-de-presse/)

**KONTAKT:** MEIKE STEINBERG **TELEFON:** +49-172-614 36 01  
MEIKE.STEINBERG@BRETZ.DE | BRETZ.FR | BRETZ.MEDIA

**Bretz**

# CASSIA

## LOUNGECHAIR

Les discussions les plus intimes en toute confiance. Cassia Loungechair offre une telle forme de sécurité communicative en s'ouvrant et se refermant tout comme un cannelier.

Sa **forme arrondie** protège les humains comme les secrets, révélés doucement entre les plis et les inserts linéaires. Le châssis sur lequel le fauteuil peut également **tourner et s'incliner**, rend possible des conversations avec ardeur.

La conception du  
**Chaise longue Cassia**  
est basé sur le Bretz  
**Chaise Cassia.**



B 156 CASSIA ▶67 CM ▼57 CM ▲87 CM  
STOFF · FABRIC · TISSU 64 1968  
FUSS · FEET · PIED 88



C 156 CASSIA ▶61 CM ▼45 CM ▲38-40 CM  
STOFF · FABRIC · TISSU 65 9622  
FUSS · FEET · PIED 82



A 156 CASSIA ▶85 CM ▼88-95 CM ▲107 CM  
STOFF · FABRIC · TISSU 65 9622  
FUSS · FEET · PIED 82

## Facts & Highlights

- Fauteuil Lounge inspiré par la structure d'une **fleur**.
- Coques d'assise et de dossier arrondies en bois préformé.
- Ressorts Bonnell intégrés pour une assise confortable.
- Mécanisme **rotatif et basculant**.

A 156 CASSIA ▶ 85 CM ▼ 88-95 CM ▲ 107 CM  
STOFF · FABRIC · TISSU 64 1985  
FUSS · FEET · PIED 82



STOFF · RAINFOREST 66 8430



STOFF · GOLD GREEN 64 1978



STOFF · DEEP LAVENDER 66 9517



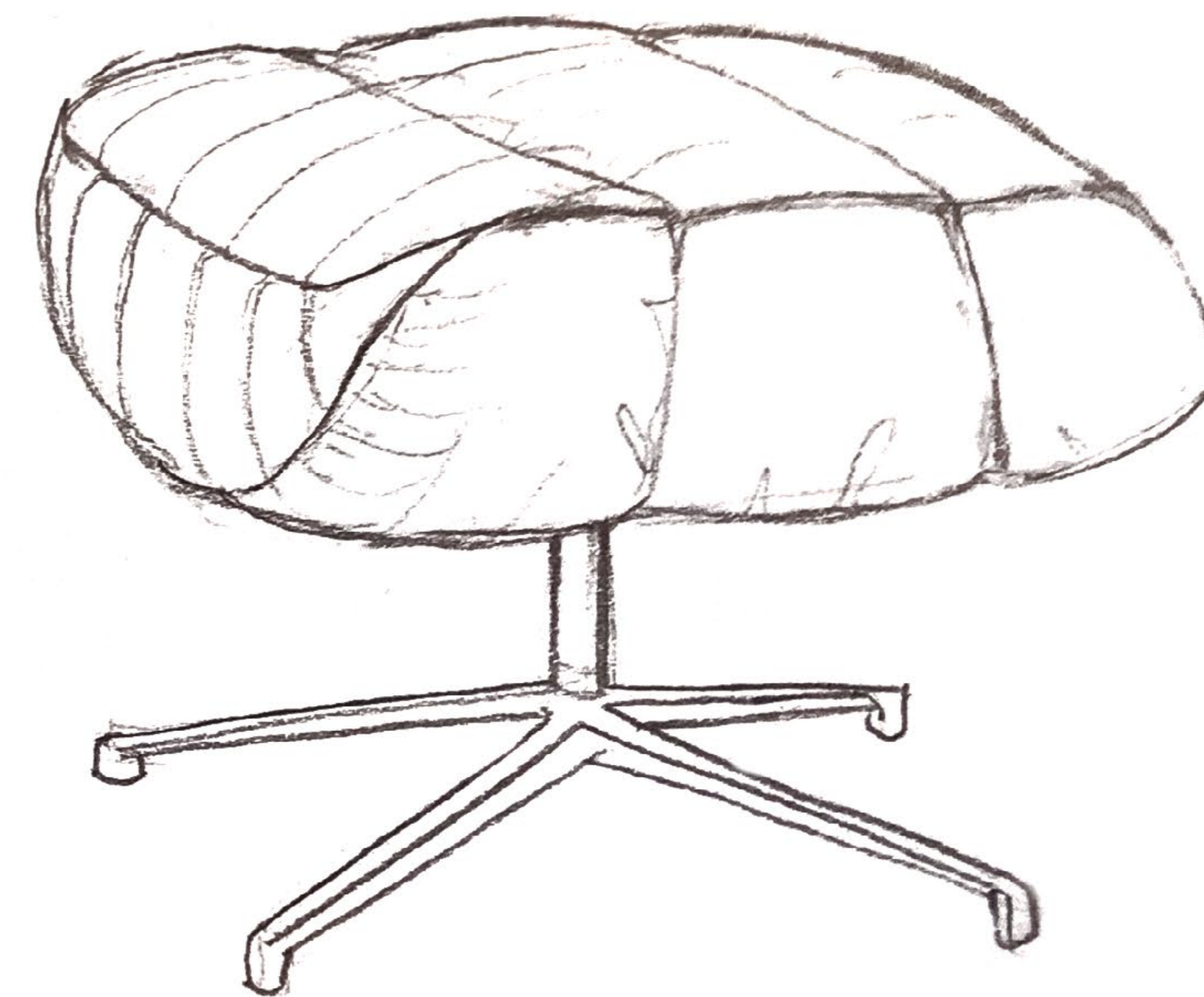
STOFF · KELLY GREEN 66 9533

COLLECTION CASSIA LOUNGECHAIR

*„ Les rentrages en forme de  
lignes courbes donnent au rembourrage  
son maintien et confèrent au design sa  
valeur d'identification,„*



**Design:**  
Dagmar Marsetz  
Dipl. Designerin



*Dagmar Marsetz*

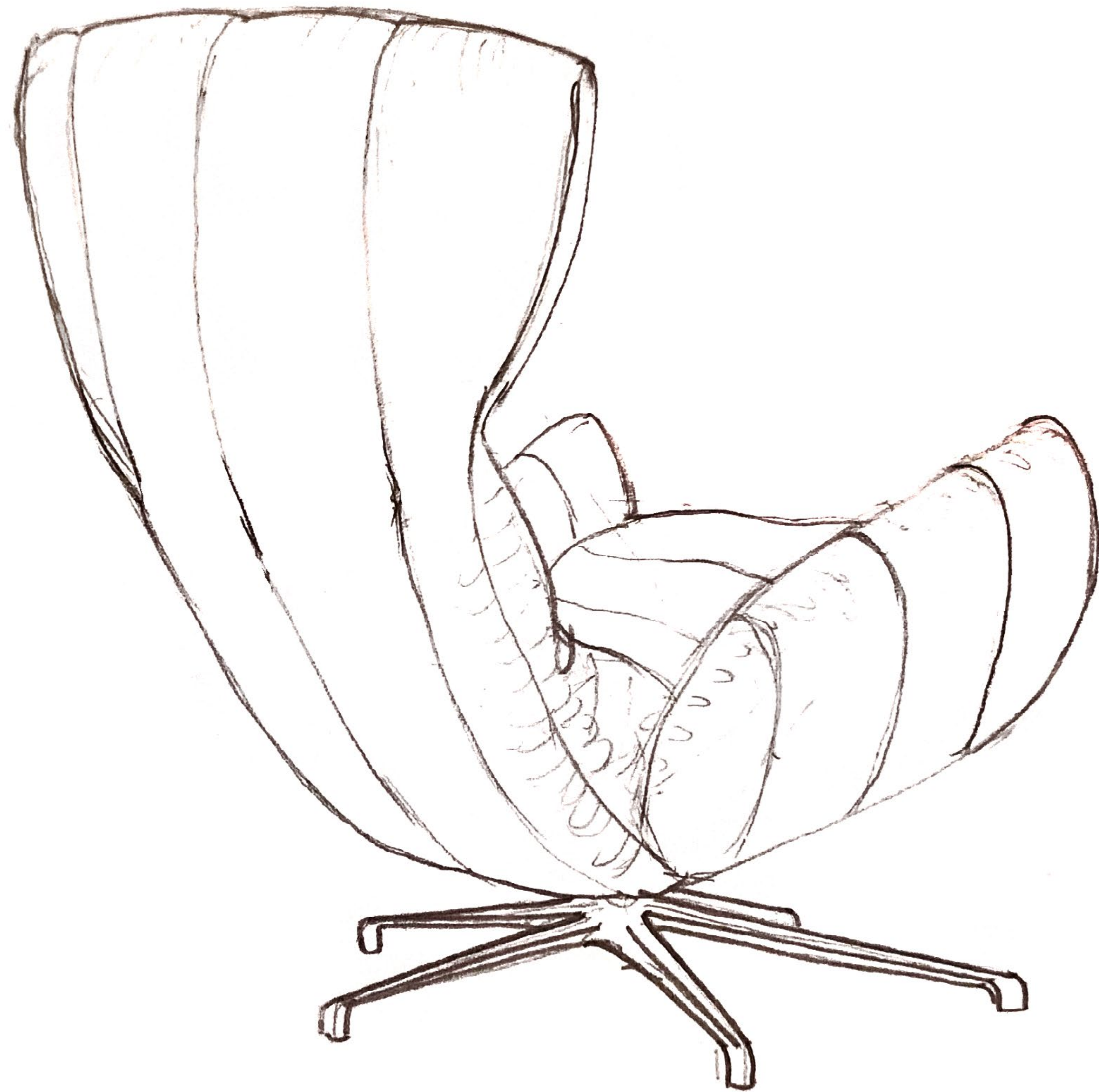
## Le processus de conception

Le défi du processus de design consistait à reformuler la forme de la chaise / fauteuil Cassia.

Les exigences en matière de confort d'un fauteuil de salon sont naturellement différentes de celles d'une chaise rembourrée. Il était donc particulièrement important pour nous que l'on puisse se laisser tomber confortablement dans le siège. Pour cela, nous avons une assise un peu plus haute et l'intégration d'un ressorts Bonnell.

Les proportions de l'accoudoir et du dossier sont très accentuées et optimisées pour une assise détendue.

Les rentrages en forme de lignes courbes donnent au rembourrage son maintien et confèrent au design sa valeur d'identification.

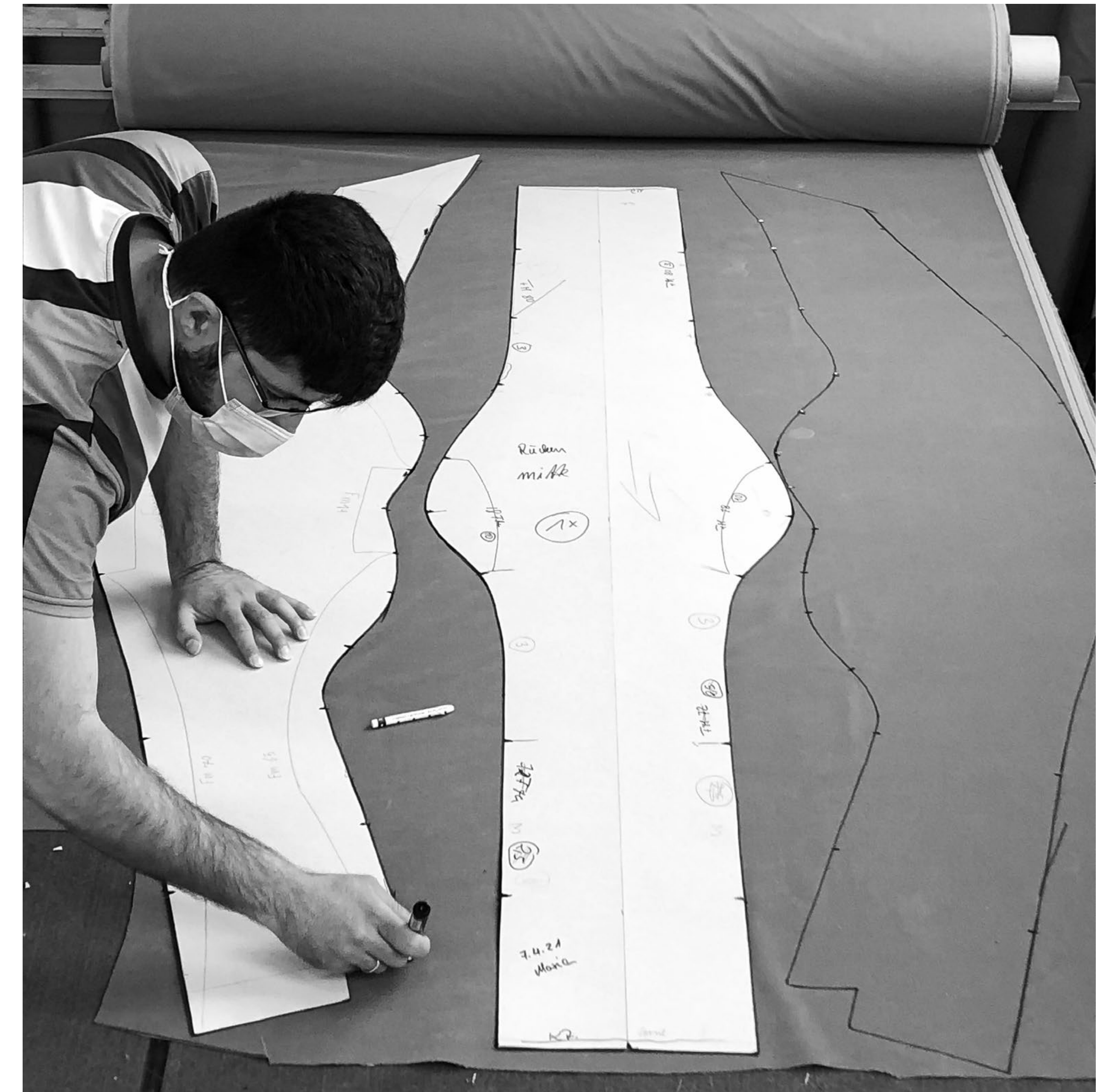


*Davone Mueb*



*Les premières étapes de la conception :  
La silhouette est déterminée à l'aide  
d'un papier de couleur.*





*Le patron est reporté sur le tissu à partir des gabarits.*

*Ici, une solution de détail est testée sur le siège*

# Impressions de la production



Impressions de la production





COLLECTION CASSIA LOUNGECHAIR

Merci bien !



**Design:**  
Dagmar Marsetz  
Dipl. Designerin