

5  
Z  
Z  
E  
D



**DOWNLOAD LINK:** [HTTPS://BRETZ.MEDIA/FR/TÉLÉCHARGEMENT/DINING-COMMUNIQUE-DE-PRESSE/](https://bretz.media/fr/téléchargement/dining-communique-de-presse/)

**CONTACT:** MEIKE STEINBERG **TELEPHONE:** +49-172-614 36 01

MEIKE.STEINBERG@BRETZ.DE | [HTTPS://BRETZ.FR](https://bretz.fr) | [HTTPS://BRETZ.MEDIA](https://bretz.media)

**Bretz**

# DINING

## Philosophie

La réussite d'un dîner aux chandelles ne repose pas uniquement sur la qualité de la nourriture; il est particulièrement important de se sentir à l'aise à table. Presque comme si vous étiez assis dans votre restaurant préféré. Car si le cadre et l'ambiance sont parfaits, il ne manque plus qu'une chaise confortable qui nous invite à nous installer et nous laisser porter doucement dans la soirée.

C'est là que les avis divergent : une personne a besoin d'un accoudoir, l'autre peut s'en passer. Une chaise fixe ou une chaise qui permet le mouvement ? Chacun a ses propres préférences lorsqu'il s'agit de s'asseoir confortablement. Mais ne vous inquiétez pas, nous avons la chaise parfaite pour chaque besoin.



# LES TABLES

## Facts & Highlights

- Socles en acier robuste, poncés à la main et recouverts d'une laque dorée semi-transparente et chatoyante
- Plateau de table en chêne brûlé : planches de bois massif flammées et rustiques, fixées avec de la résine
- Plateau de table White Stone : noyau MDF avec revêtement en béton polymère et finition laquée mate satinée largement résistante aux rayures
- Caractère artisanal dû à des bords poncés de manière inégale

OBERFLÄCHE • SURFACE • SURFACE  
BURNT OAK

SAMURAI DINING  
➤ 150 / 340 CM ↗ 90 / 135 CM

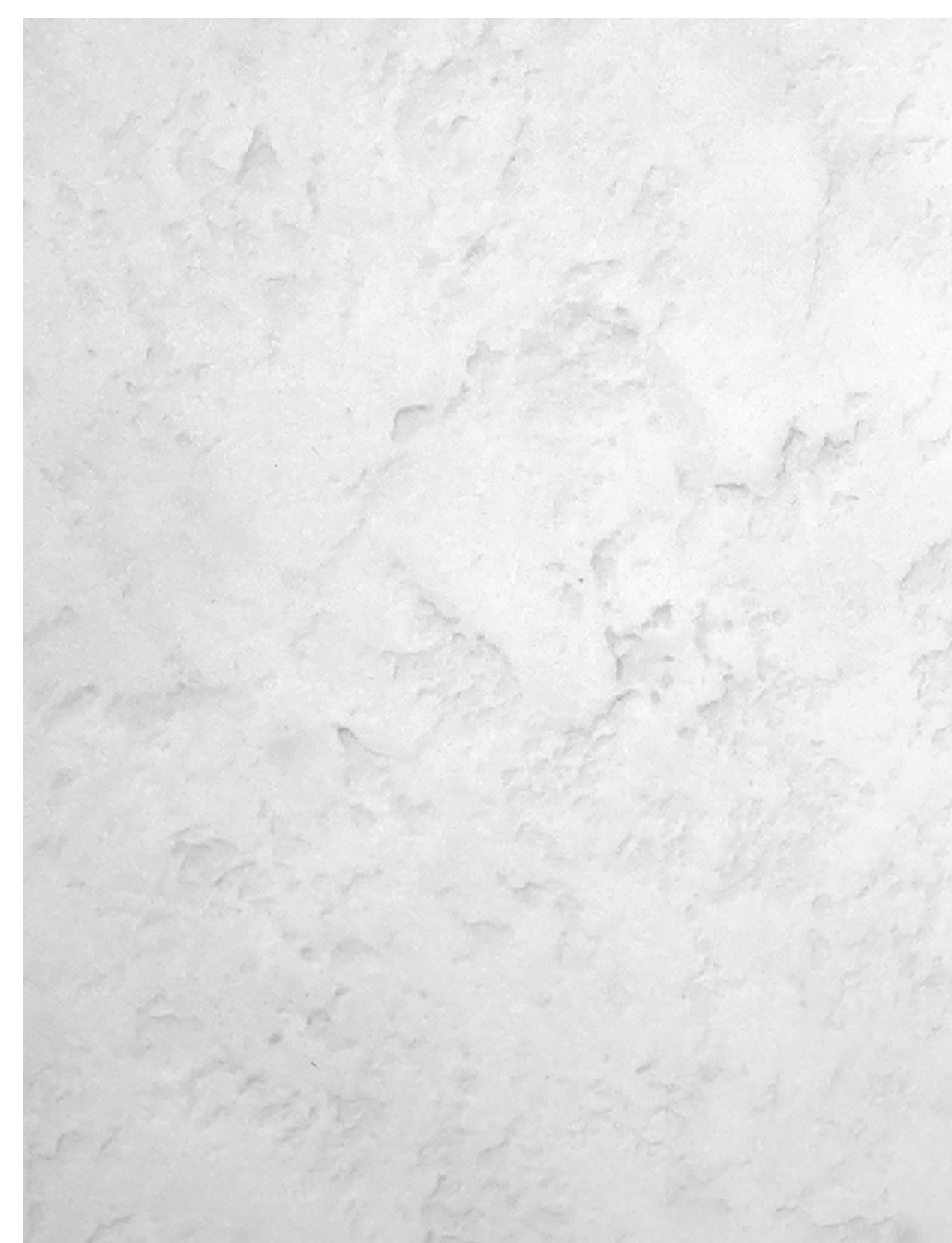


OBERFLÄCHE • SURFACE • SURFACE  
WHITE STONE

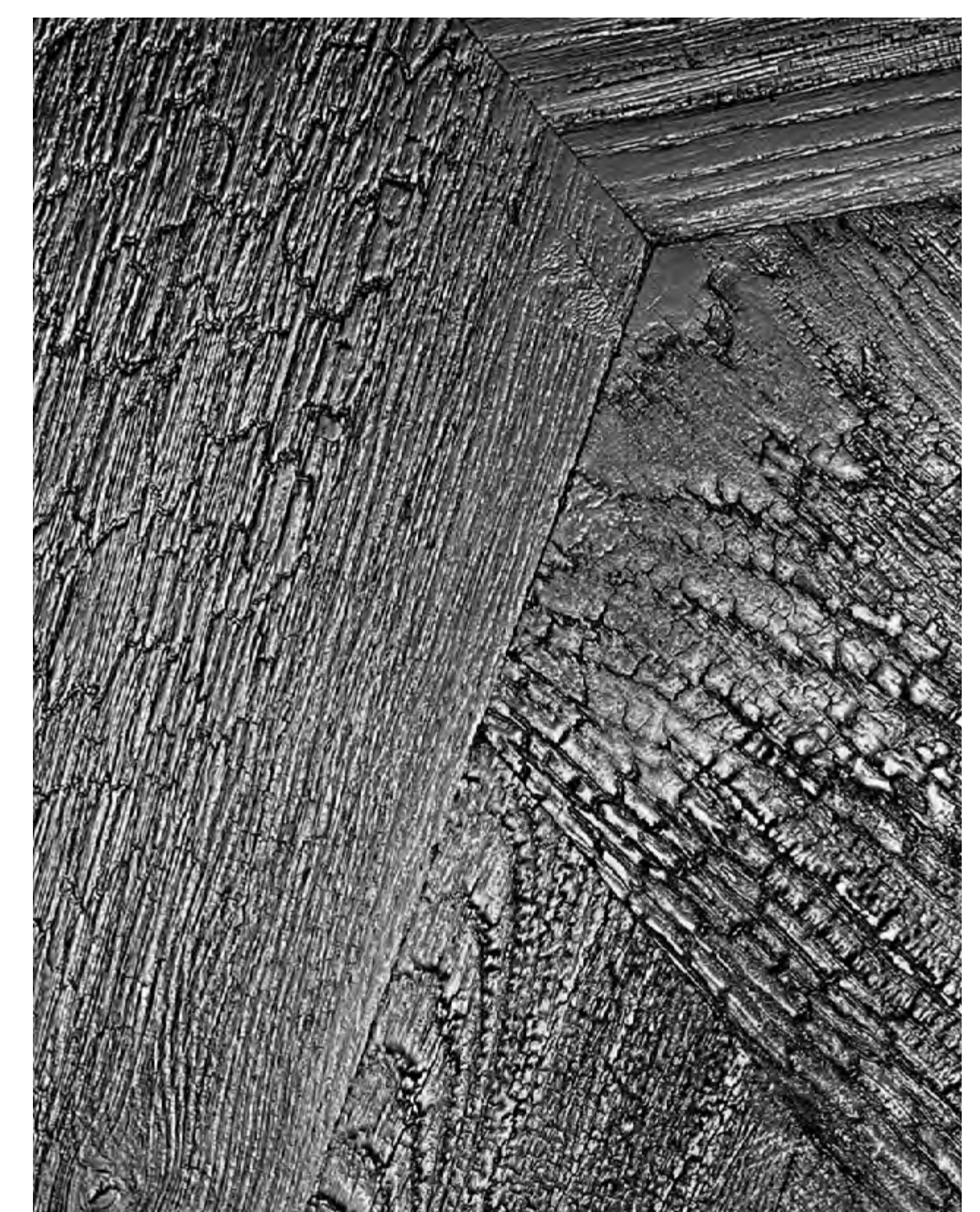
OHLINDA DINING  
➤ 150 / 340 CM ↗ 90 / 135 CM



OBERFLÄCHE • SURFACE • SURFACE  
WHITE STONE



OBERFLÄCHE • SURFACE • SURFACE  
BURNT OAK



# CASSIA

## Facts & Highlights



CASSIA CHAIR B156

➤ 67 CM ↗ 57 CM ▲ 87 CM  
STOFF • FABRIC • TISSU 641978



CASSIA CHAIR B156

➤ 67 CM ↗ 57 CM ▲ 87 CM  
STOFF • FABRIC • TISSU 641968

- Chaise / fauteuil hybride flexible:  
Super confortable pour s'asseoir avec des amis en toutes convivialité
- Les rentrages linéaires du dossier et de l'assise soulignent la symétrie d'une structure florale
- Le rembourrage léger en forme de fleur se blottit contre le corps
- Pour la communication directe à la table: base pivotante, peinture poudrée noire matte ou finition argentée
- Dimensions: ➤67 CM ↗57 CM ▲87 CM



COLLECTION DINING

# CASSIA

Cashmere



OBERFLÄCHE • SURFACE • SURFACE  
BURNT OAK

OHLINDA DINING  
➤ 150 / 340 CM    ⚡ 90 / 135 CM



CASSIA CHAIR B156

➤ 67 CM    ⚡ 57 CM    ▲ 87 CM  
STOFF • FABRIC • TISSU 641985

# CASSIA

Pop



CASSIA CHAIR B156

➤ 67 CM    ↖ 57 CM    ▲ 87 CM

STOFF • FABRIC • TISSU

641916 PINK  
641934 DARK CYAN  
641968 TERRA COTTA  
641978 GOLD GREEN  
641984 POWDER GREY

OHLINDA TABLE DINING  
STANDARD Ø 135 CM  
SPECIAL Ø 105 / 120 CM  
▲ 75 CM  
OBERFLÄCHE • SURFACE • SURFACE  
BURNT OAK

COLLECTION DINING

# OHLINDA

## Facts & Highlights

- Pieds en acier conique avec une finition chatoyante polychrome doré ou anthracite métallique
- L'assise tapissier artisanalement avec amour offre un confort merveilleux d'assise, semblable à celui d'un fauteuil
- en option avec accoudoirs
- les coussins dossier et accoudoirs sont individuellement recouvrables et amovibles
- Dimensions: ➤ 53 CM    ↖ 68 CM    ▲ 90 CM



OHLINDA TABLE DINING  
STANDARD Ø 135 CM  
SPECIAL Ø 105 / 120 CM  
▲ 75 CM

OBERFLÄCHE • SURFACE • SURFACE  
WHITE STONE

# OHLINDA

Honey



OHLINDA CHAIR A 118  
➤ 53 CM ▴ 68 CM ▲ 90 CM  
STOFF • FABRIC • TISSU 641978



OBERFLÄCHE • SURFACE • SURFACE  
BURNT OAK

OHLINDA DINING  
STANDARD Ø 135 CM  
SPECIAL Ø 105 / 120 CM  
▲ 75 CM



COLLECTION DINING



# NEW



COLLECTION DINING

**Bretz**